

従来の常識を覆す 画期的なフィルム

新発売

Kochi ElasticAL Film

コーチ エラスティカル フィルム

作業時間、手間、コストを大幅に削減！

★ 貼りやすく、剥がしやすい ★ 作業スペースを汚さない ★ 水無しでも貼れる

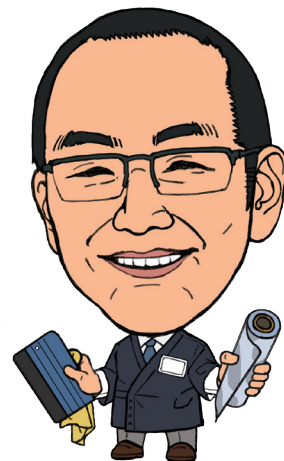
全く新しい発想から生まれたクレイ擬装用の新フィルム、それがコーチエラスティカルフィルムです。
従来の接着剤付きのフィルムや水で貼るダイノックフィルムに比べ、驚くほど簡単に使え、作業時間の短縮や
ゴミの軽減を実現する、いわばドライダイノックともいうべき商品なのです。
コーチエラスティカルフィルムの使用には接着剤だけでなく、水すら不要です。
あなたは、このフィルムをクレイモデルにのせて、手の平やフェルトシートのような柔らかい素材などを使っ
て優しくなでるだけ。たとえ貼り間違えても大丈夫。コーチエラスティカルフィルムは綺麗に剥がれ、何度で
も貼り直すことが可能です。

ONLY 3 STEPS ElastiCAL Film

1. 保護フィルムを剥がす
2. フィルムをモデルにのせる
3. やさしく貼り込む

ここがスゴい！

- ★ 水なしで貼れる
- ★ 剥がしやすく、貼りやすい
- ★ 輝度がとても高い
- ★ 輝きが長期間持続する
- ★ 非常に軽い ★★★★★



President / Yuzuru Kochi



※ 商品イメージ

商品番号	KC-EFS100SP
商品名	コーチエラスティカルフィルム -シルバー- (Kochi ElastiCAL Film - Silver)
寸法	1000mm x 30m、厚さ 60 ± 3 μ
重量	5 kg (11 Lb)
色	シルバー
粘着材	不使用。
使用時の適温	20 - 30℃

貼り方のコツ

フェルトやスキージ等を使用いただければ、細部までしっかり貼り込みできます。フィルムを再利用、フィルムの接着面を中性洗剤で綺麗にすると、元の定着力が蘇ります。フィルムを貼る時に気温が低い場合は、きちんと貼り付くよう、フィルムやクレイの表面を温めて下さい。

お客様の声 ※モニターテストで、多数のクレイモデラー様から高評価を頂きました。



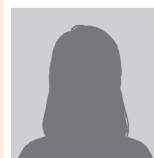
M 社 T 氏
クレイモデラー歴
25年

・伸びが良く吸い付くように馴染む感じがよかった。
フィルムをクレイにのせるだけで貼り付く感じ。
・フィルムの艶が落ちない。
塗装に近い感じがした。
・ダイノックより薄く使い易かった。



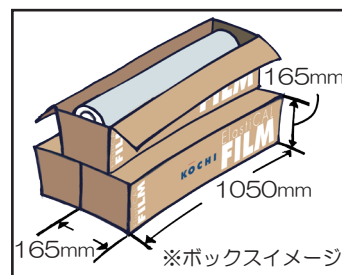
K 社 S 氏
クレイモデラー歴
20年

・水を使用しないので準備の手間が省け良い。
・フィルムを部分的に貼り合わせ(重なる)ても重ねている感じが見えにくいのが良い。
・早く 1/1 モデルで試してみたい。時間節約、作業効率が高まると思う。



H 社 K 氏
クレイモデラー歴
8年

・簡単に貼れて繰り返し使用できるので良い。
・失敗する不安感が消えて、精神的負担が無くなったため大胆に貼ることができる。
・薄くていい。



※ボックスイメージ



今すぐお電話を！お問い合わせは



03-3469-4607



株式会社 インスピレード



info@inspiraid.com



http://www.inspiraid.com



〒153-0041
東京都目黒区駒場 3-1-10



03-3469-1600



INSPIRAID

閃きへの助力